

Día 1

Mañana
9:00-16:00

Ponferrada

1 Oficina de Turismo de Ponferrada

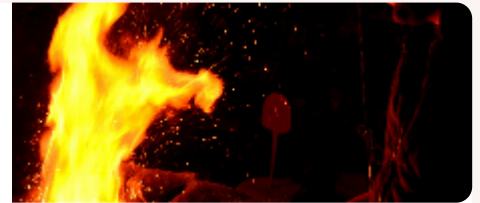
La Oficina de Turismo de Ponferrada ofrece información clave para descubrir su historia, monumentos, naturaleza y riqueza cultural única.

 0.50 Horas

Compludo

2 Herrería de Compludo

La herrería de Compludo, joya histórica, ofrece artesanía tradicional única en un entorno natural ideal para el turismo cultural.

 1.00 HorasTarde
16:00-21:00

Ponferrada

1 Museo del Ferrocarril

El Museo del Ferrocarril de Ponferrada exhibe locomotoras históricas, destacando su legado minero e industrial en un entorno cultural fascinante.

 0.70 Horas

Día 2

Mañana
9:00-16:00

Ponferrada

1 Castillo de los Templarios

Impresionante castillo medieval con torres, pasadizos y panorámicas únicas. Ideal para fotos, paseos culturales y espectaculares vistas.

 2.00 Horas



Fabero

2 Pozo Julia

Espacio minero que ofrece una visita interpretable y accesible por la memoria y la historia del carbón.

 2.00 Horas



Tarde
16:00-21:00

Ponferrada

1 Fábrica de la Luz. Museo de la Energía

El Museo de la Energía, Fábrica de la Luz, en Ponferrada, combina historia industrial y ciencia en un espacio interactivo y cultural único.

 0.75 Horas



Ponferrada

2 Térmica Cultural

La Térmica Cultural en Ponferrada es un espacio innovador que combina arte, cultura y tecnología en un entorno industrial rehabilitado.

 0.75 Horas

